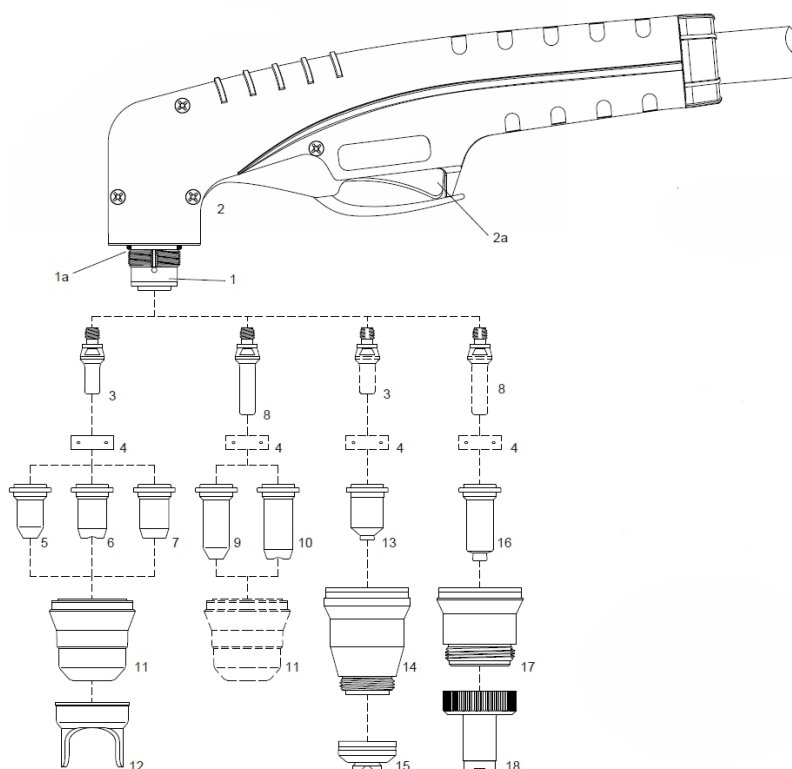


## Hořák ruční HS-60 Hand torch HS-60



### plynem chlazený / gas cooling

Rozsah proudu / Current	10 - 60A
Zatěžovatel 80% / Duty Cycle 80%	60A
Plyn / Gas	Air/N2
Tlak / Gas pressure	řezání/cutting 4,4-5,0 bar
Průtok plynu / Gas Flow	150 l/min
Zapalování / Ignition	bez HF / without HF

### Informace pro objednání Ordering Information

Kód/Code	Název / Description
5048	Hořák Plasma HS-60 6 m HD Torch HS-60 6m Hand HD Traf. Centr. Con.

Poz./pos.	Kód/Code	Název / Description	ks/pc
	<b>5085-1</b>	Sada START k hořáku HS-60, IPT-40 / Starting Kit (obsahuje položky viz níže/ contains items see below)	
5	5057	Dýza 0,65 10/20 A 60	1
5	5058	Dýza 0,8 20/30 A 60	1
6	5060	Dýza 0,9 30/40 A 60 pos 6	2
7	5061	Dýza 1,0 40/50 A flat 60	2
10	5066	Dýza dlouhá 0,9 30/40 A 60	1
8	5063	Elektroda dlouhá 60	1
3	5055	Elektroda standard 60	4
12	5069	Vedení 60	1

Poz./pos.	Kód/Code	Název / Description
1	5050*	Hlava hořáku 60 ruční
1a	5052*	O-Kroužek (bal.2)
2	5053*	Rukojeť 60
2a	5011*	Vypínač hořák plasma HS, PT
3	5055*	Elektroda standard 60(bal.10)
4	5056*	Difuzér-rozdělovač vzduchu 60(bal.2)
5	5058	Dýza 0,8 20/30 A 60(bal.10)
5	5057	Dýza 0,65 10/20 A 60(bal.10)
6	5060	Dýza 0,9 30/40 A 60 pos 6(bal.10)
7	5061	Dýza 1,0 40/50 A flat 60(bal.10)
7	5062*	Dýza 1,1 50/60 A flat 60(bal.10)
8	5063	Elektroda dlouhá 60(bal.10)
9	5064	Dýza dlouhá 0,65 10/20 A 60(bal.10)
9	5065	Dýza dlouhá 0,8 20/30 A 60(bal.10)
10	5066	Dýza dlouhá 0,9 30/40 A 60(bal.10)
11	5067*	Hubice 6 děr 60
	5068	Hubice tělo 6 děr Max Life 60
12	5069*	Vedení 60
N/S	5025*	Klíč na elektrodu
13	5070	Dýza 0,9 30/40 A (bal.10)
13	5071	Dýza 1,0 40/50 A (bal.10)
13	5072	Dýza 1,1 50/60 A pos 13(bal.10)
14	5073	Hubice tělo
15	5074	Hubice
16	5076	Dýza dlouhá 0,9 40 A (bal.10)
16	5077	Dýza dlouhá 1,0 50 A (bal.10)
16	5078	Dýza dlouhá 1,1 60 A (bal.10)
17	5131	Hubice tělo
18	5132	Nástavec
N/S	5081	Kružidlo - sada