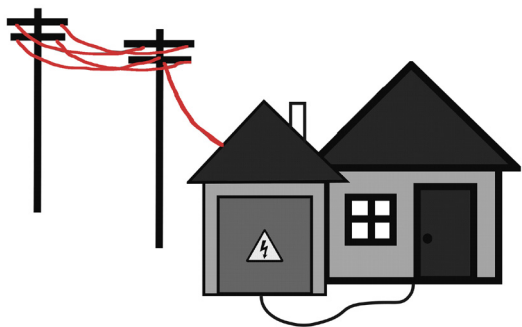


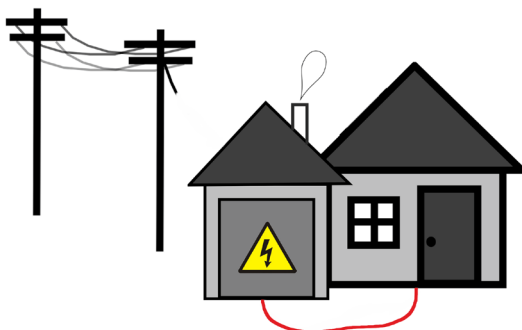
# AUTOMATICKÝ START AT207

## Princip elektrocentrál s automatickým startem



### 1. Běžná situace

Za normální situace distributor dodává elektřinu do odběrného místa - firmy, domácnosti apod. Elektrocentrála je zastavena.



### 2. Výpadek dodávky elektrické energie ze sítě

Za této situace elektronický přepínač automatického startu během několika sekund nastartuje elektrocentrálu a přepojí zálohované odběrné místo na tento generátor. Po návratu dodávky z distribuční sítě se automaticky přepne zálohovaný vývod zpět a elektrocentrála přestane dodávat elektrickou energii a následně se zastaví.

Automatika zajistí, aby se energie z elektrocentrály nedostávala zpět do elektrorozvodné sítě a nemohlo dojít např. k úrazu elektrickým proudem zaměstnance rozvodných závodů, který by pracoval na odstranění.



- automatický start elektrocentrály při výpadku sítě
- automatické testování schopnosti startu centrály (eliminace výpadku způsobeného nenastartováním)
- možnost vzdálené správy pomocí mobilního telefonu
- jednoduché připojení a uvedení do provozu
- jednoduché ovládání v českém jazyce
- přehledný display a menu
- automatické dobíjení a kontrola stavu baterie

Elektrocentrály s automatickým startem MEDVED mají tu výhodu, že se při výpadku sítě stávajícího elektrického rozvodu sami nastartují a zajistí vám alternativní dodávku energie. Jsou vybaveny bezobslužným elektrickým startem, který během několika sekund přepojí zdroj sítě/elektrocentrála. Soustava v sobě zahrnuje také pravidelné zkušební starty, které systém ověřují a kontrolují jeho připravenost.

Elektrocentrála je neustále hlídána automatickou jednotkou AT 207, která při zjištění výpadku el. energie vyhodnotí situaci a během pár sekund nastartuje a připojí elektrocentrálu. Tato jednotka je sama o sobě velmi spolehlivá a po celou dobu poskytuje důležité informace, například o napětí v síti, proudu, stavu baterie. Velkou výhodou nové generace řídicích jednotek je, že díky volitelnému GSM modulu umožňují záložní zdroj obsluhovat a sledovat důležité informace pomocí chytrého telefonu a aplikace prakticky odkudkoliv.

Před pořízením je nutné si rozmyslet, na co budete elektrocentrálu používat. Zda vám stačí jednofázová elektrocentrála (230 V), či jestli k ní budete připojovat třífázové okruhy (400 V).

