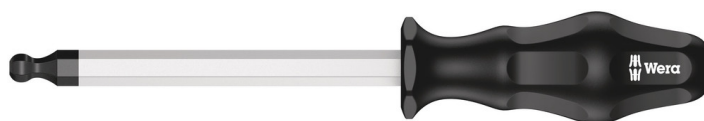


352 Šroubovák se šestihrannou kulovou hlavou, 12 x 150 mm

Wera Kraftform Plus – řada 300



Čárový kód:	4013288003836	Rozměr:	267x43x43 mm
Díl č.:	05022835001	Hmotnost:	329 g
Výrobek č.:	352	Země původu:	CZ
		Celní tarif č.:	82054000

- Šroubovák šestihranný s kulovou hlavou
- Jednokomponentní rukojeť Kraftform
- S identifikátorem nářadí Take it easy: Barevné označení podle profilů a značky velikosti
- S šestihrannou čepelí a kulovou hlavou pro bezpečnou práci i v těžko dosažitelných montážních polohách
- Hrot profilu Wera Black Point zaručuje přesné lícování a optimální ochranu proti korozi

Kvalitní šroubovák Kraftform Plus. Rukojeť Kraftform pro rychlou a bezpečnou práci. Díky kulovitým profilům lze vychýlit nebo natočit osu nářadí vůči ose šroubu, takže se může šroubovat "za roh". Identifikátor nářadí "Take it easy" s barevným označením dle profilů a vyznačené velikosti - k jednoduchému a rychlému nalezení vhodného nástroje. Šestihranná ochrana před odkutálením brání nepříjemnému kutálení nářadí na pracovišti.



Weblink

https://products.wera.de/cs/screwdrivers_kraftform_plus_series_300_352.html

Wera - 352
05022835001 - 4013288003836

Wera Werkzeuge GmbH
Korzter Straße 21-25
D-42349 Wuppertal
Tel: +49 (0)2 02 / 40 45-0
E-Mail: info@wera.de

Kulová hlava



Šroubovák Kraftform Plus - pochopitelná ergonomie. Šetří celou ruku i paži - také při trvalém nasazení. V souladu s dalšími technickými a praktickými přednostmi výrobků, jako je špička profilu Lasertip pro bezpečné usazení ve šroubu, jsou šroubováky Kraftform ideálním výběrem, jestliže se jedná o ruční šroubování.



Díky kulovitém funkčním profilům je možné vychýlení i naklonění osy nářadí vůči ose šroubu, takže lze šroubovat takřkajíc "za rohem".

Kraftform



Základní myšlenka původního tvaru rukojeti Kraftform - ruka by měla určovat tvar rukojeti - se dodnes prokazuje jako správná. Společně s celosvětově uznávaným institutem Fraunhofer-Institut für Arbeitswirtschaft und Organisation vyvinula společnost Wera již v 60. letech rukojeť šroubováku, která je svým tvarem přizpůsobená lidské ruce. Po dlouhé práci na vývoji byla v roce 1968 uvedena na trh rukojeť Wera Kraftform. Do současnosti byla tato rukojeť optimalizována novými technologiemi, avšak udržela si osvědčený tvar, protože od té doby se nezměnil ani tvar lidské ruky.

Rychlé přehmátnutí



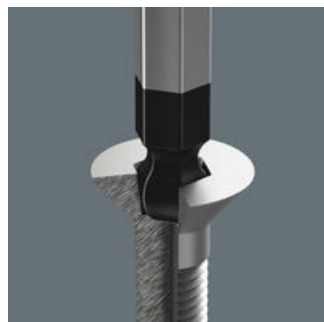
Tvrdé materiály, použité pro rukojeť zaručují rychlé přehmátnutí bez nebezpečí "přilepení" pokožky k rukojeti. Tvrdé zóny po obvodu s největším průměrem se v ruce snadněji protočí.

Velká kontaktní plocha



Velká kontaktní plocha - zvláště vysoké tření v místech měkkých zón - umožňuje vysoký přenos utahovacího momentu, aniž by působením hran vznikaly otlaky.

Hrot Wera Black Point



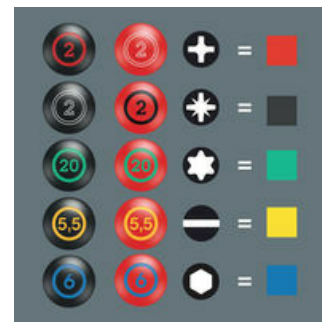
Technologicky náročné kalení profilu Wera Black Point je zárukou tvrdosti a dlouhé životnosti, ochrany proti korozi i přesné pozice profilu v hlavě šroubu.

S ochranou před odkutálením



Šestihran na rukojeti brání nepříjemnému kutálení nářadí na pracovišti. Díky tomu odpadá hledání spadlého nářadí.

Vyhledávač nářadí Take it easy



Šroubováky označené Take it easy: Barevné označení podle profilů a velikostních stupňů.

Weblink

https://products.wera.de/cs/screwdrivers_kraftform_plus_series_300_352.html

Wera - 352

05022835001 - 4013288003836

Wera Werkzeuge GmbH

Korzter Straße 21-25

D-42349 Wuppertal

Tel: +49 (0)2 02 / 40 45-0






E-Mail: info@wera.de

352 Šroubovák se šestihrannou kulovou hlavou, 12 x 150 mm

Wera Krafftform Plus – řada 300



Další varianty této skupiny produktů:

					
	mm	inch	mm	mm	inch
05022795001	1,5		60	70	2 3/8
05022800001	2,0		100	70	4
05138070001	2,5		100	81	4
05022805001	3,0		100	81	4
05022810001	4,0		100	98	4
05022815001	5,0		100	105	4
05022820001	6,0		125	105	5
05022825001	8,0		150	112	6
05022830001	10,0		150	112	6
05022835001	12,0		150	117	6
05022905001		5/32"	100	98	4
05022910001		3/16"	100	105	4
05022915001		7/32"	100	105	4
05022920001		1/4"	125	105	5
05022925001		5/16"	150	112	6
05022930001		3/8"	150	112	6
05022935001		1/2"	150	117	6

Weblink

https://products.wera.de/cs/screwdrivers_krafftform_plus_series_300_352.html

Wera - 352

05022835001 - 4013288003836

Wera Werkzeuge GmbH

Korzter Straße 21-25

D-42349 Wuppertal

Tel: +49 (0)2 02 / 40 45-0

E-Mail: info@wera.de