

# 352 Šroubovák se šestihrannou kulovou hlavou, 3 x 100 mm

Wera Kraftform Plus – řada 300



Čárový kód:	4013288003775	Rozměr:	181x26x26 mm
Díl č.:	05022805001	Hmotnost:	37 g
Výrobek č.:	352	Země původu:	CZ
		Celní tarif č.:	82054000

- Šroubovák šestihranný s kulovou hlavou
- Vícekomponentní rukojeť Kraftform pro rychlé a ergonomické šroubování
- S identifikátorem nářadí Take it easy: Barevné označení podle profilů a značky velikosti
- S šestihrannou čepelí a kulovou hlavou pro bezpečnou práci i v těžko dosažitelných montážních polohách
- Hrot profilu Wera Black Point zaručuje přesné lícování a optimální ochranu proti korozi

Kvalitní šroubovák Kraftform Plus. Vícekomponentní rukojeť Kraftform pro rychlou a bezpečnou práci. Kraftform Plus: tvrdé zóny rukojeti pro vysokou pracovní rychlost, zatímco měkké zóny rukojeti zajišťují přenos vysokých utahovacích momentů. Díky kulovitým profilům lze vychýlit nebo natočit osu nářadí vůči ose šroubu, takže se může šroubovat "za roh". Identifikátor nářadí "Take it easy" s barevným označením dle profilů a vyznačené velikosti - k jednoduchému a rychlému nalezení vhodného nástroje. Šestihranná ochrana před odkutálením brání nepříjemnému kutálení nářadí na pracovišti.



## Weblink

[https://products.wera.de/cs/screwdrivers\\_kraftform\\_plus\\_series\\_300\\_352.html](https://products.wera.de/cs/screwdrivers_kraftform_plus_series_300_352.html)

Wera - 352  
05022805001 - 4013288003775

Wera Werkzeuge GmbH  
Korzter Straße 21-25  
D-42349 Wuppertal  
Tel: +49 (0)2 02 / 40 45-0  
E-Mail: [info@wera.de](mailto:info@wera.de)

### Kulová hlava



Šroubovák Kraftform Plus - pochopitelná ergonomie. Šetří celou ruku i paži - také při trvalém nasazení. V souladu s dalšími technickými a praktickými přednostmi výrobků, jako je špička profilu Lasertip pro bezpečné usazení ve šroubu, jsou šroubováky Kraftform ideálním výběrem, jestliže se jedná o ruční šroubování.



Díky kulovitému funkčnímu profilu je možné vychýlení i naklonění osy nářadí vůči ose šroubu, takže lze šroubovat takřkajíc "za rohem".

### Kraftform



Základní myšlenka původního tvaru rukojeti Kraftform - ruka by měla určovat tvar rukojeti - se dodnes prokazuje jako správná. Společně s celosvětově uznávaným institutem Fraunhofer-Institut für Arbeitswirtschaft und Organisation vyvinula společnost Wera již v 60. letech rukojeť šroubováku, která je svým tvarem přizpůsobená lidské ruce. Po dlouhé práci na vývoji byla v roce 1968 uvedena na trh rukojeť Wera Kraftform. Do současnosti byla tato rukojeť optimalizována novými technologiemi, avšak udržela si osvědčený tvar, protože od té doby se nezměnil ani tvar lidské ruky.

### Rychlé přehmátnutí



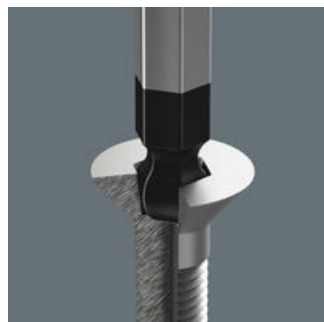
Tvrdé materiály, použité pro rukojeť zaručují rychlé přehmátnutí bez nebezpečí "přilepení" pokožky k rukojeti. Tvrdé zóny po obvodu s největším průměrem se v ruce snadněji protočí.

### Velká kontaktní plocha



Velká kontaktní plocha - zvláště vysoké tření v místech měkkých zón - umožňuje vysoký přenos utahovacího momentu, aniž by působením hran vznikaly otlaky.

### Hrot Wera Black Point



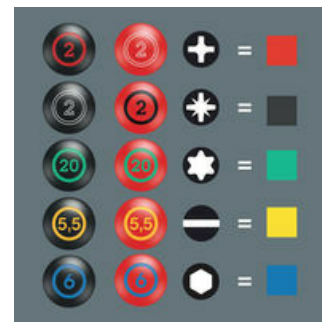
Technologicky náročné kalení profilu Wera Black Point je zárukou tvrdosti a dlouhé životnosti, ochrany proti korozi i přesné pozice profilu v hlavě šroubu.

### S ochranou před odkutálením



Šestihran na rukojeti brání nepříjemnému kutálení nářadí na pracovišti. Díky tomu odpadá hledání spadlého nářadí.

### Vyhledávač nářadí Take it easy



Šroubováky označené Take it easy: Barevné označení podle profilů a velikostních stupňů.

### Weblink

[https://products.wera.de/cs/screwdrivers\\_kraftform\\_plus\\_series\\_300\\_352.html](https://products.wera.de/cs/screwdrivers_kraftform_plus_series_300_352.html)

Wera - 352

05022805001 - 4013288003775

Wera Werkzeuge GmbH






Korzter Straße 21-25

D-42349 Wuppertal

Tel: +49 (0)2 02 / 40 45-0

E-Mail: info@wera.de

Další varianty této skupiny produktů:

					
	mm	inch	mm	mm	inch
05022795001	1,5		60	70	2 3/8
05022800001	2,0		100	70	4
05138070001	2,5		100	81	4
<b>05022805001</b>	<b>3,0</b>		<b>100</b>	<b>81</b>	<b>4</b>
05022810001	4,0		100	98	4
05022815001	5,0		100	105	4
05022820001	6,0		125	105	5
05022825001	8,0		150	112	6
05022830001	10,0		150	112	6
05022835001	12,0		150	117	6
05022905001		5/32"	100	98	4
05022910001		3/16"	100	105	4
05022915001		7/32"	100	105	4
05022920001		1/4"	125	105	5
05022925001		5/16"	150	112	6
05022930001		3/8"	150	112	6
05022935001		1/2"	150	117	6

## Weblink

[https://products.wera.de/cs/screwdrivers\\_krafftform\\_plus\\_series\\_300\\_352.html](https://products.wera.de/cs/screwdrivers_krafftform_plus_series_300_352.html)

Wera - 352

05022805001 - 4013288003775

Wera Werkzeuge GmbH

Korzter Straße 21-25

D-42349 Wuppertal

Tel: +49 (0)2 02 / 40 45-0

E-Mail: info@wera.de