

160 i VDE izolovaný plochý šroubovák, 0.6 x 3.5 x 100 mm

Wera Krafftform Plus – řada 100 VDE



| | | | |
|--------------------|---------------|------------------------|--------------|
| Čárový kód: | 4013288027245 | Rozměr: | 181x26x26 mm |
| Díl č.: | 05006110001 | Hmotnost: | 31 g |
| Výrobek č.: | 160 i VDE | Země původu: | CZ |
| | | Celní tarif č.: | 82054000 |

- Izolované čepele pro bezpečnou práci do napětí 1 000 V
- Tvrdé zóny rukojeti pro vysokou pracovní rychlost, měkké zóny rukojeti pro přenos vysokých utahovacích momentů
- S identifikátorem nářadí Take it easy: Barevné označení podle profilů a značky velikosti
- S šestihranem proti "odkutálení" na rukojeti
- Kónický břit, špička profilu Lasertip

Šroubovák Wera VDE s vícekomponentní rukojetí Krafftform Plus pro rychlou a bezpečnou práci: tvrdé zóny rukojeti pro vysokou pracovní rychlost, zatímco měkké zóny rukojeti zajišťují přenos vysokých utahovacích momentů. Kusová zkouška při 10 000 V pro bezpečnou práci pod přípustným napětím do 1 000 V. Špička profilu Lasertip u šroubováků Wera je mikroskopicky jemně zdrsňena laserovými paprsky. Tato drsná plocha se doslova "zakousne" do hlavy šroubu. Nechtěné vyklouznutí je minulostí. Identifikátor nářadí "Take it easy" s barevným označením dle profilů a vyznačené velikosti - k jednoduchému a rychlému nalezení vhodného nástroje. Šestihránná ochrana před odkutálením brání nepříjemnému kutálení nářadí na pracovišti.



Weblink

https://products.wera.de/cs/tools_for_electricians_krafftform_plus_series_100_vde_160_i_vde.html

Wera - 160 i VDE
05006110001 - 4013288027245

Wera Werkzeuge GmbH
Korzter Straße 21-25
D-42349 Wuppertal
Tel: +49 (0)2 02 / 40 45-0
E-Mail: info@wera.de

Zkouška každého kusu



Každý jednotlivý šroubovák, je podle normy IEC 60900, podroben zkoušce napětím 10 000 V, Zkouška desetkrát vyšším napětím je tak zárukou pro bezpečnou práci pod napětím do 1 000 V.



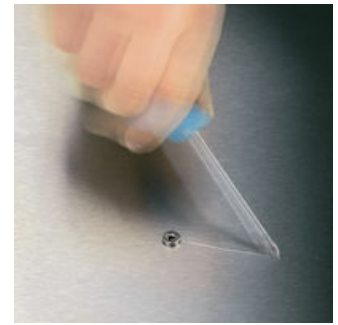
Každý jednotlivý šroubovák, je podle normy IEC 60900, podroben zkoušce napětím 10 000 V, Zkouška desetkrát vyšším napětím je tak zárukou pro bezpečnou práci pod napětím do 1 000 V.

Odolnost proti průrazu za studena



Také v extrémních podmínkách nasazení je zaručena kontrovaná odolnost proti průrazu za studena do teplot -40 °C a díky tomu také bezpečnost.

Profil Lasertip zabrání vyklouznutí



Stává se to stále znovu: při šroubování šroubovák vyklouzne ze šroubu. Někdy se poškodí cenné povrchy nebo se pracovník dokonce zraní. Hrot šroubováků Wera Lasertip je mikroskopicky lehce zdrsňený laserovými paprsky. Tento drsný povrch se "zakousne" do hlavy šroubu. Nežádoucí vyklouznutí šroubováku tak patří minulosti.

Redukovaná přitlačná síla



Wera Lasertip snižuje potřebnou přitlačnou sílu a zvyšuje přenos sil. Šroubování je bezpečnější a pohodlnější.

Přizpůsobený ruce



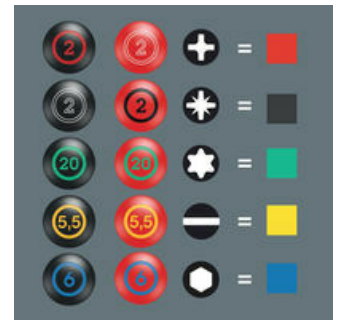
Díky speciálnímu tvaru rukojeti Kraftform, skvěle přizpůsobenému ruce, se předchází úrazům rukou, vzniku otlaků a mozolů.

Rychlé přehmátnutí



Tvrdé materiály, použité pro rukojeť zaručují rychlé přehmátnutí bez nebezpečí "přilepení" pokožky k rukojeti. Tvrdé zóny po obvodu s největším průměrem se v ruce snadněji protocí.

Vyhledávač nářadí Take it easy



Šroubováky označené Take it easy: Barevné označení podle profilů a velikostních stupňů.




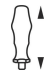


Weblink

https://products.wera.de/cs/tools_for_electricians_kraftform_plus_series_100_vde_160_i_vde.html

Wera - 160 i VDE
05006110001 - 4013288027245

Wera Werkzeuge GmbH
Korzter Straße 21-25
D-42349 Wuppertal
Tel: +49 (0)2 02 / 40 45-0
E-Mail: info@wera.de

Další varianty této skupiny produktů:

| |  mm |  mm |  mm |  mm |  inch |  inch |
|---------------------------|---|---|---|--|---|---|
| 05006100001 ¹⁾ | 0,4 | 2,5 | 80 | 81 | 3/32 | 3 1/8 |
| 05006105001 ¹⁾ | 0,5 | 3,0 | 100 | 81 | 1/8 | 4 |
| 05006110001 | 0,6 | 3,5 | 100 | 81 | 9/64 | 4 |
| 05006115001 | 0,8 | 4,0 | 100 | 98 | 5/32 | 4 |
| 05006116001 | 0,8 | 4,0 | 150 | 98 | 5/32 | 6 |
| 05006120001 | 1,0 | 5,5 | 125 | 98 | 7/32 | 5 |
| 05006121001 | 1,0 | 5,5 | 200 | 98 | 7/32 | 8 |
| 05006125001 | 1,2 | 6,5 | 150 | 105 | 1/4 | 6 |
| 05006126001 | 1,2 | 6,5 | 200 | 105 | 1/4 | 8 |
| 05006130001 | 1,2 | 8,0 | 175 | 112 | 5/16 | 7 |
| 05006135001 | 1,6 | 8,0 | 200 | 112 | 5/16 | 8 |
| 05006140001 | 1,6 | 10,0 | 200 | 112 | 3/8 | 8 |

1) není Lasertip

Weblink

https://products.wera.de/cs/tools_for_electricians_kraftform_plus_series_100_vde_160_i_vde.html

Wera - 160 i VDE

05006110001 - 4013288027245

Wera Werkzeuge GmbH

Korzter Straße 21-25

D-42349 Wuppertal

Tel: +49 (0)2 02 / 40 45-0

E-Mail: info@wera.de