

160 i VDE izolovaný plochý šroubovák, 0.5 x 3 x 100 mm

Wera Kraftform Plus – řada 100 VDE



Čárový kód:	4013288027238	Rozměr:	181x26x26 mm
Díl č.:	05006105001	Hmotnost:	31 g
Výrobek č.:	160 i VDE	Země původu:	CZ
		Celní tarif č.:	82054000

- Izolované čepel pro bezpečnou práci do napětí 1 000 V
- Tvrdé zóny rukojeti pro vysokou pracovní rychlost, měkké zóny rukojeti pro přenos vysokých utahovacích momentů
- S identifikátorem nářadí Take it easy: Barevné označení podle profilů a značky velikosti
- S šestihranem proti "odkutálení" na rukojeti
- Kónický břit

Šroubovák Wera VDE s vícekomponentní rukojetí Kraftform Plus pro rychlou a bezpečnou práci: tvrdé zóny rukojeti pro vysokou pracovní rychlost, zatímco měkké zóny rukojeti zajišťují přenos vysokých utahovacích momentů. Kusová zkouška při 10 000 V pro bezpečnou práci pod přípustným napětím do 1 000 V. Identifikátor nářadí "Take it easy" s barevným označením dle profilů a vyznačené velikosti - k jednoduchému a rychlému nalezení vhodného nástroje. Šestihránná ochrana před odkutálením brání nepříjemnému kutálení nářadí na pracovišti.



Weblink

https://products.wera.de/cs/tools_for_electricians_kraftform_plus_series_100_vde_160_i_vde.html

Wera - 160 i VDE
05006105001 - 4013288027238

Wera Werkzeuge GmbH
Korzter Straße 21-25
D-42349 Wuppertal
Tel: +49 (0)2 02 / 40 45-0
E-Mail: info@wera.de

Zkouška každého kusu



Každý jednotlivý šroubovák, je podle normy IEC 60900, podroben zkoušce napětím 10 000 V, Zkouška desetkrát vyšším napětím je tak zárukou pro bezpečnou práci pod napětím do 1 000 V.



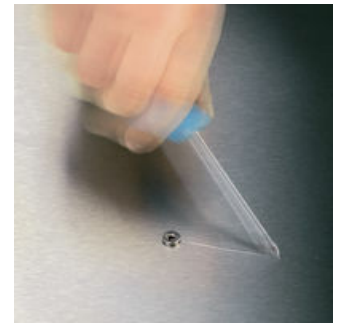
Každý jednotlivý šroubovák, je podle normy IEC 60900, podroben zkoušce napětím 10 000 V, Zkouška desetkrát vyšším napětím je tak zárukou pro bezpečnou práci pod napětím do 1 000 V.

Odolnost proti průrazu za studena



Také v extrémních podmínkách nasazení je zaručena kontrovaná odolnost proti průrazu za studena do teplot -40 °C a díky tomu také bezpečnost.

Profil Lasertip zabrání vyklouznutí



Stává se to stále znovu: při šroubování šroubovák vyklouzne ze šroubu. Někdy se poškodí cenné povrchy nebo se pracovník dokonce zraní. Hrot šroubováků Wera Lasertip je mikroskopicky lehce zdrsňený laserovými paprsky. Tento drsný povrch se "zakousne" do hlavy šroubu. Nežádoucí vyklouznutí šroubováku tak patří minulosti.

Redukovaná přítlačná síla



Wera Lasertip snižuje potřebnou přítlačnou sílu a zvyšuje přenos sil. Šroubování je bezpečnější a pohodlnější.

Přizpůsobený ruce



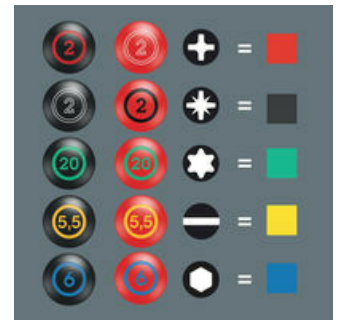
Díky speciálnímu tvaru rukojeti Kraftform, skvěle přizpůsobenému ruce, se předchází úrazům rukou, vzniku otlaků a mozolů.

Rychlé přehmátnutí



Tvrdé materiály, použité pro rukojeť zaručují rychlé přehmátnutí bez nebezpečí "přilepení" pokožky k rukojeti. Tvrdé zóny po obvodu s největším průměrem se v ruce snadněji protočí.

Vyhledávač nářadí Take it easy



Šroubováky označené Take it easy: Barevné označení podle profilů a velikostních stupňů.




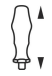


Weblink

https://products.wera.de/cs/tools_for_electricians_kraftform_plus_series_100_vde_160_i_vde.html

Wera - 160 i VDE
05006105001 - 4013288027238

Wera Werkzeuge GmbH
Korzter Straße 21-25
D-42349 Wuppertal
Tel: +49 (0)2 02 / 40 45-0
E-Mail: info@wera.de

Další varianty této skupiny produktů:

						
	mm	mm	mm	mm	inch	inch
05006100001 ¹⁾	0,4	2,5	80	81	3/32	3 1/8
05006105001¹⁾	0,5	3,0	100	81	1/8	4
05006110001	0,6	3,5	100	81	9/64	4
05006115001	0,8	4,0	100	98	5/32	4
05006116001	0,8	4,0	150	98	5/32	6
05006120001	1,0	5,5	125	98	7/32	5
05006121001	1,0	5,5	200	98	7/32	8
05006125001	1,2	6,5	150	105	1/4	6
05006126001	1,2	6,5	200	105	1/4	8
05006130001	1,2	8,0	175	112	5/16	7
05006135001	1,6	8,0	200	112	5/16	8
05006140001	1,6	10,0	200	112	3/8	8

1) není Lasertip

Weblink

https://products.wera.de/cs/tools_for_electricians_kraftform_plus_series_100_vde_160_i_vde.html

Wera - 160 i VDE

05006105001 - 4013288027238

Wera Werkzeuge GmbH

Korzter Straße 21-25

D-42349 Wuppertal

Tel: +49 (0)2 02 / 40 45-0

E-Mail: info@wera.de